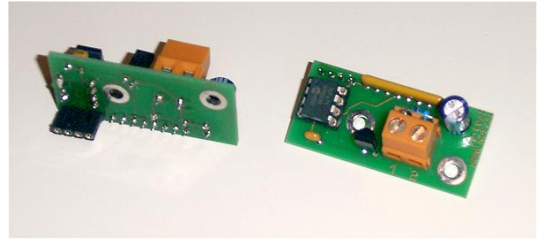


GLT-Adapter

Spannungsausgang f. digitale Tankinhaltsanzeiger

Der GLT-Adapter ist ein nachrüstbares Steckmodul, das einen analogen Spannungsausgang zur Verfügung stellt. Er ist einsetzbar in der Geräteserie *Tank-Spion Digital LX-2, LX-n*

Der GLT-Adapter ermöglicht die Werteübergabe des aktuellen Tankinhalts auf den analogen Messeingang von Leittechnik-Systemen. Das Ausgangssignal ist ein normiertes (umgerechnetes) 0 – 5 V Spannungssignal. Tanktyp, Tankgröße und Tankgeometrie sind berücksichtigt. Es gilt der lineare Zusammenhang: 0,0 V = 0% Tankinhalt . . . 5,0 V = 100% Tankinhalt.



- Steckmodul GLT-Adapter -

