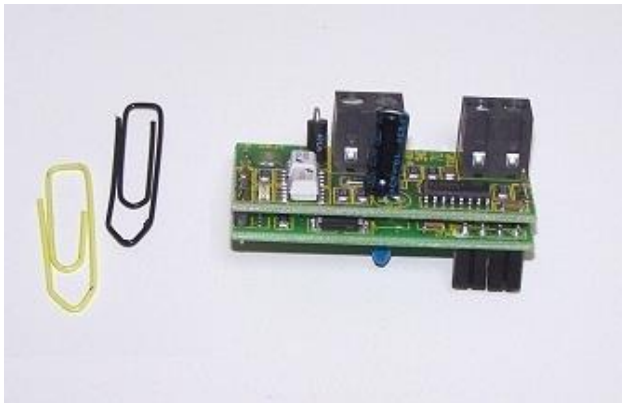


Steckadapter mit M-BUS Ausgang

für die Tecson-Öltankanzeiger Serie **LX-2** und **e-litro**, sowie **Smartbox**.

Steckplatz:

Der Adapter wird auf den vorgesehenen Steckplatz im Anzeigergerät gesteckt. Auf die rechte zweipolige Ausgangsklemme ist der M-Bus aufzuschalten.



Steckadapter M-Bus Anschluss

Geräte-Adressierung:

Der M-Bus Adapter unterstützt die Primär-Adressierung, nicht aber die Sekundär-Adressierung.

Die Geräteadresse ist über M-Bus (2400Baud) konfigurierbar und muss definiert werden. Im Auslieferungszustand hat der Adapter die Adresse 99, für das erste Ansprechen

Über M-Bus Befehl muss dem Adapter seine letzte Primär-Adresse zugewiesen werden. Bei mehreren Geräten Fehlfunktion durch Adresskollision beachten!

Temperatur-Messeingang:

Der Adapter hat zusätzlich einen Temperatur-Messeingang, der optional genutzt werden kann. Soll diese Funktion nicht genutzt werden, so bleibt die Kontaktbrücke im linken Klemmstein eingesetzt.

Soll die Temperaturmessfunktion genutzt werden, so kann an den linken Klemmstein ein PT-1000 Fühler oder z.B. ein entsprechender Anlegefühler für Temperaturmesswerte aufgeschaltet werden.

Auch bietet TECSON Pegelmesssonden mit integriertem Temperaturfühler an, um den Füllstand und gleichzeitig die Temperatur der Flüssigkeit zu messen.

Sofern dieser Eingang beschaltet ist, wird der entsprechende Temperaturmesswert vom Tankanzeiger mit angezeigt und zusätzlich auch im M-Bus Protokoll als Wert mitgeliefert.

